

The Sand Creator
Yamakawa
会社案内

山川産業株式会社

次代を 拓く

山川産業は
地球資源再
生の一端を
担っています。

二酸化炭素などによる地球の温暖化、PM2.5による深刻な大気汚染など、環境問題は、もはや一国では解決できない全地球規模の問題となりつつあります。

山川産業は今日まで、主として砂資源の各種加工を通して、鑄造業界をはじめとする関連産業界の発展に貢献してきました。しかし地球の、こうした危機的状況に直面した今、私たちはいま一度原点に戻り、あくなきフロンティアスピリットを持って、「次の新しい時代を切り拓く」。そんな気概を持ちつつ、共同で地球環境の保全と再生に取り組まねばならないと思います。山川産業はシリカサンドのスペシャリストとして、環境保全と資源の有効利用の立場から、限りある地球資源再生という社会的課題の一端を担っています。

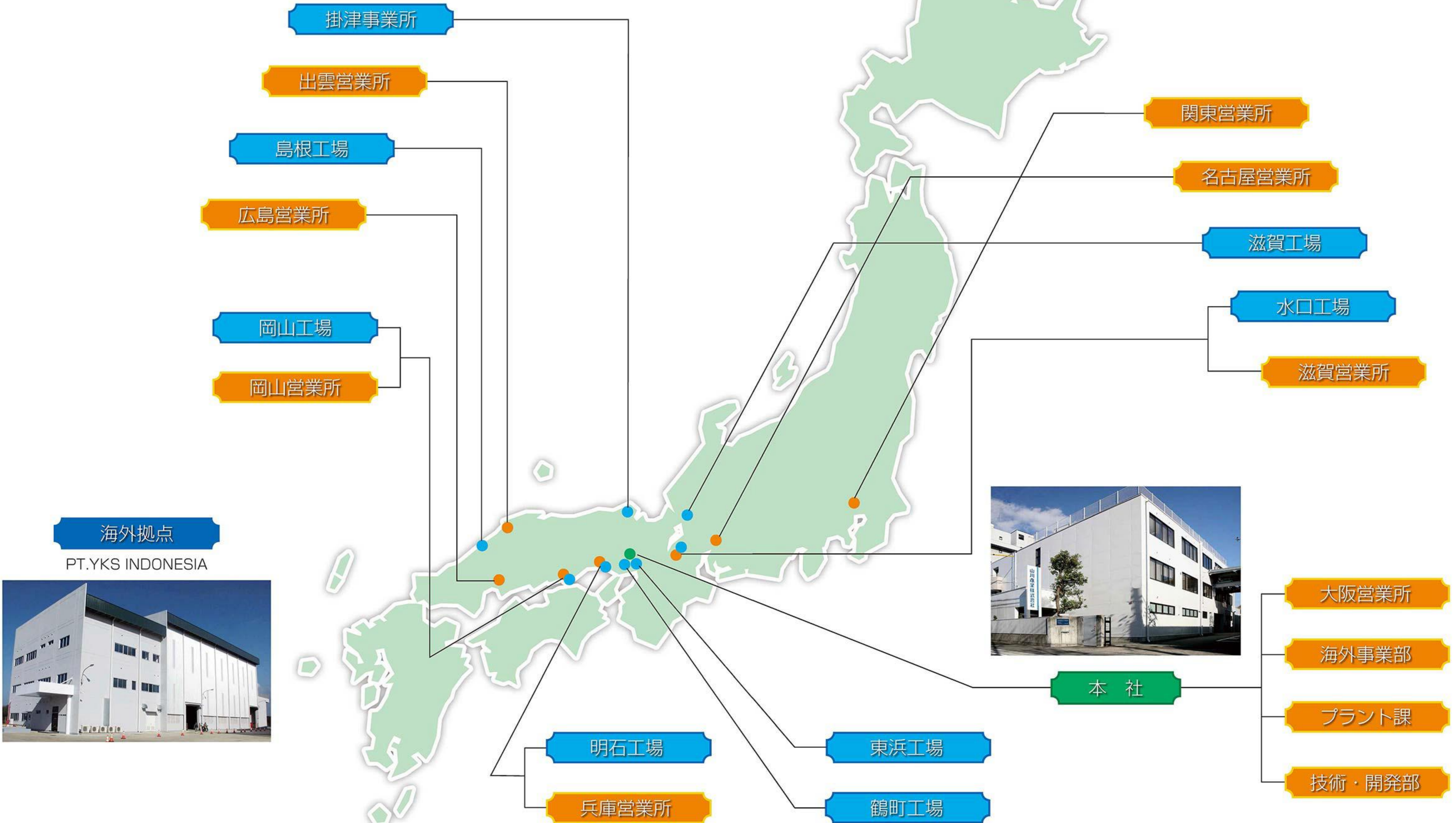
CONTENTS

■ 次代を拓く	1・2
■ 事業所紹介	3・4
■ 事業紹介	5
■ 掛津事業所	6
けい砂・RCS・低膨張RCS	7
NEサンド	8
■ サングリーン	9
■ エスパール	10
■ 水口工場	11・12
■ 鶴町工場	13
■ 東浜工場	13
■ 明石工場	14
■ 岡山工場	15
■ 滋賀工場	16
■ 島根工場	17
■ ネオプラスト	18
■ プラント課	19・20
■ 先進のリサイクルシステム	21・22
■ 技術・開発部門	23・24
■ 沿革・取引先・売上高推移	25・26

グローバル・ネットワークが、あらゆるニーズにお応えできる源泉です。



2012年12月、地図に表す事業所・工場8拠点、営業所8拠点及び
本社部門でISO14001認証を取得しました。



豊富で高純度・高品位な 資源が多彩な事業展開を 約束します。

山川産業が多種多様な業界へ供給している製品は、主に掛津事業所、水口工場、鶴町工場、東浜工場、島根工場、滋賀工場、明石工場、岡山工場の8つの事業所、工場で生み出されます。
この8つの事業所・工場では、2012年12月ISO14001認証を取得しました。
資源の有効利用に積極的に取り組み、環境に配慮した生産活動を行っています。



掛津事業所

掛津事業所は、鳴き砂で有名な琴引浜がある京都府京丹後市掛津に1966年に建設、良質な天然けい砂を産出する掛津鉱山を有しています。同鉱山は300～600ミクロンサイズの浜砂が堆積した鉱床で、粒形が丸く適度な品位を有しており、当事業所では、これを露天掘にて採掘し、水洗及び弊社独自の湿式磨鉱を施した後、乾燥・分級して、鑄造・建材・人工芝・土木等様々な分野に数多くの優れた製品を供給しています。

弊社では、昨今のように産廃問題が注目されるずっと以前から、有機粘結剤による鑄物砂のリサイクルを積極的に提言しており、そのための有機鑄型専用の製品開発や、生型ラインのオーバーフロー砂の回収再利用に早くから取り組み、当事業所は、それら事業展開の基幹事業所となっています。

一方では、1986年にフェロニッケル鉱さいを原料とし、鑄造用途では低膨張砂NEサンド、その他の用途としては非金属系プラスト処理用研削材として用いられるネオプラスト、1999年には鑄造用途に球状低膨張砂サンパールを開発、2015年には独自の磨鉱技術により、サングリーンを開発しました。これらの人工砂が環境の保全と資源の有効利用に大きく貢献しています。



掛津事業所

掛津けい砂

丸くて硬い特長を持つ原鉱を、さらに砂の表面を美しくクリーンに磨いて粒度調整を行い、幅広いニーズに応えています。
特に当社独自の浮遊選鉱法によりつくられたけい砂は、他に類をみない優れた特長を備えています。



K5 KF5 FNS5 浮選5 KC6



RCS

良質な掛津けい砂をベースとした再生砂や豊富なバリエーションの新砂を原料として、様々な分野や用途に多種多様なRCSを供給しています。中でも、弊社独自の低膨張砂を原料とするRCS製品群は、高度な品質と他の追随を許さないニーズ対応力があります。

低膨張RCS

NEサンド、サングリーン、エスパールをブレンドした低膨張のRCSです。
農機・自動車関連铸件・建機用油圧バルブ铸件のシェル中子などに使用されています。



▲ RCS



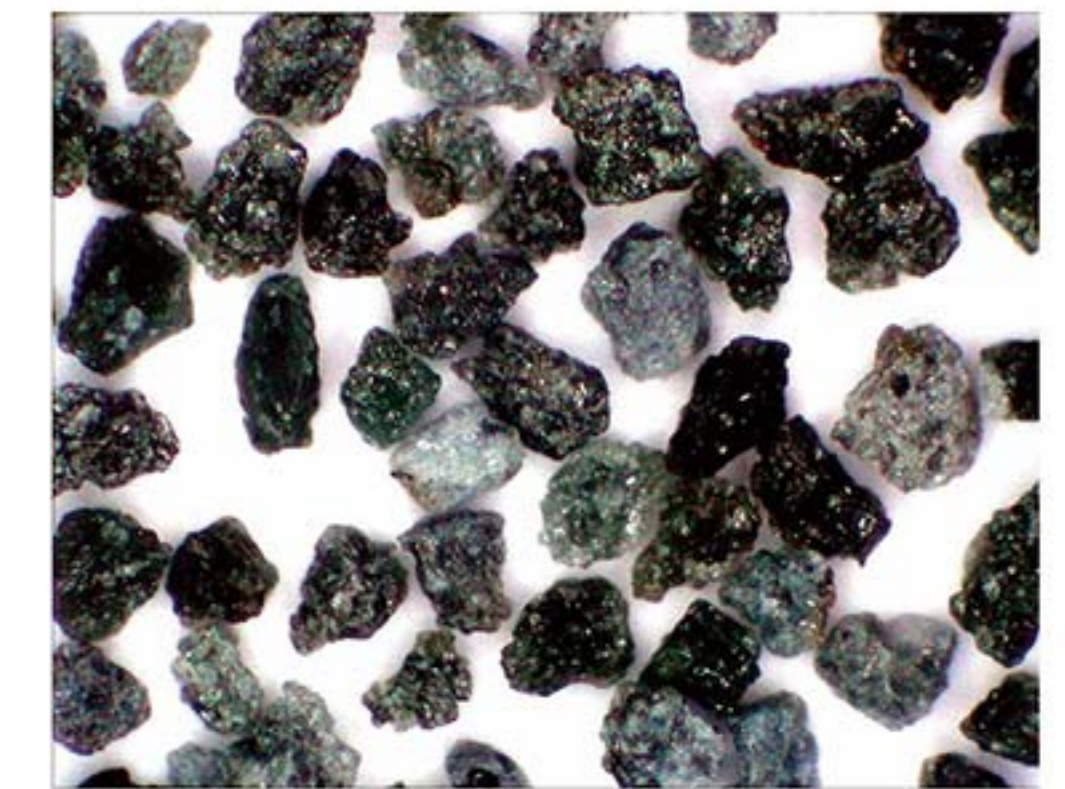
シェル中子と铸件の写真



低膨張シリーズ

NEサンド

フェロニッケル鉱を原料とするNEサンドは、鉱物的には頑火輝石(Clino-Enstatite・ $Mg_2(Si_2O_6)$)、かんらん石(Olivine・ $(Mg, Fe_2)(SiO_4)$)、透輝石(Diopside・ $CaMg(Si_2O_6)$)などで構成されています。NEサンドには、けい砂にあるような急激な変態膨張が無く、熱膨張率も極めて小さいため、鑄型の熱膨張に起因する鑄造欠陥の解決に最適で、精度の高い鑄物づくりに貢献しています。



▲NEサンド



▲NE工場



▲NEジャイロシフター

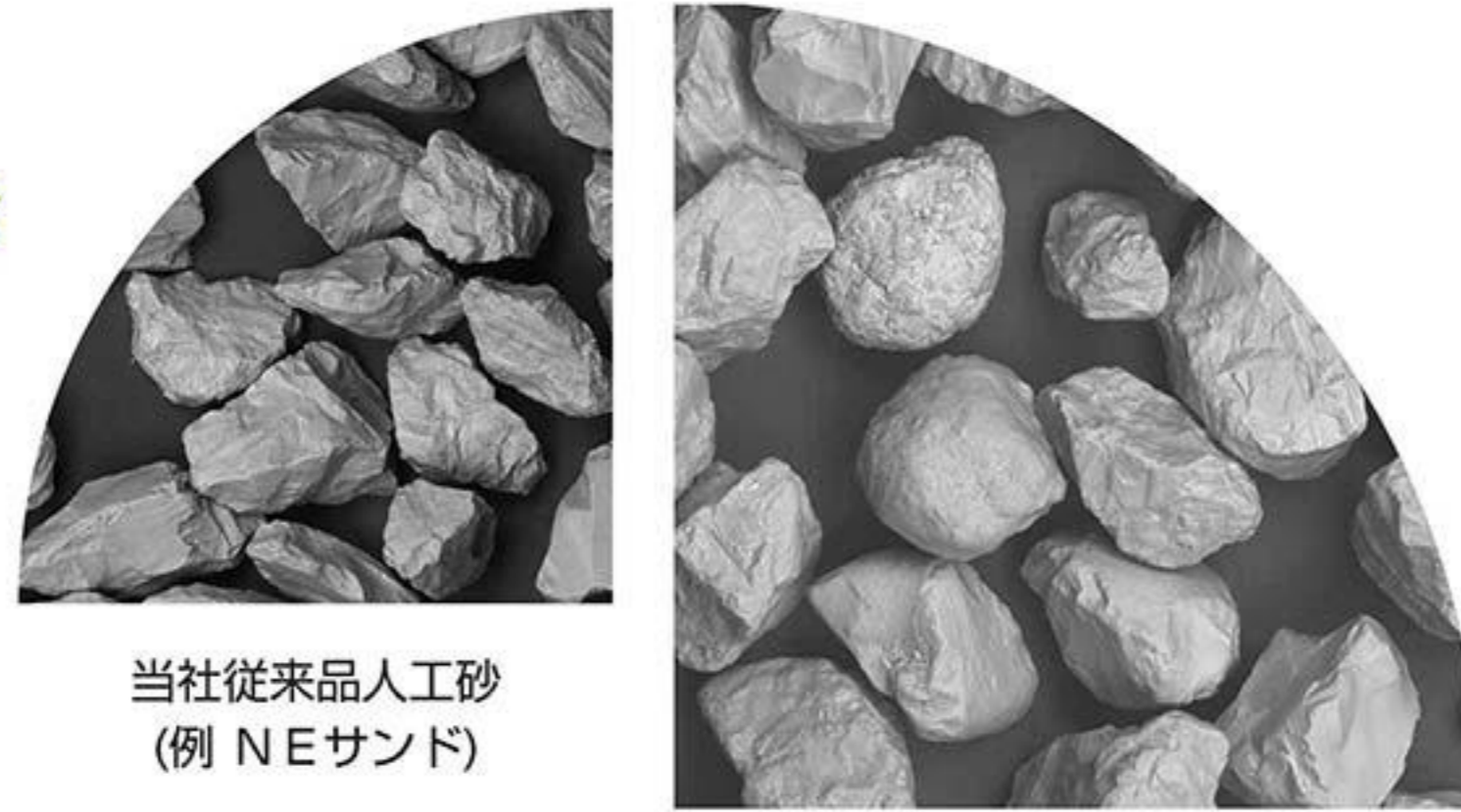
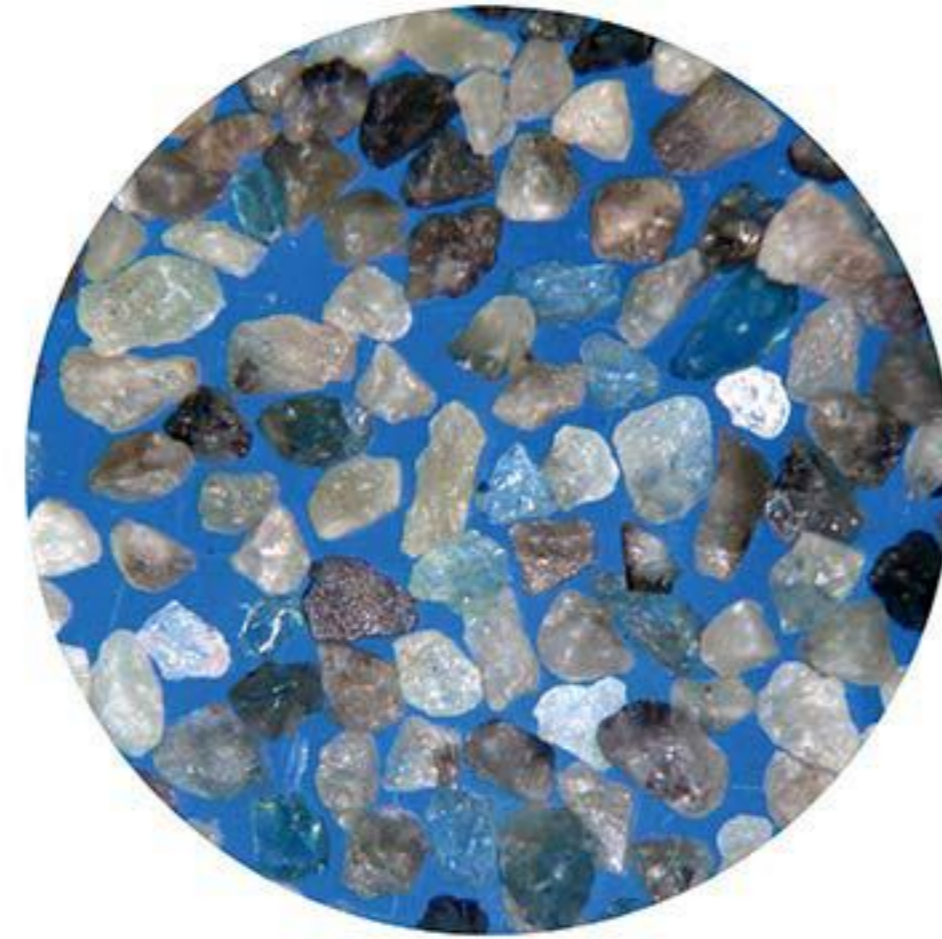
高品質・高精度な鋳物づくりにお役立てください。

サングリーン® MgO・SiO₂系人工骨材

フェロニッケル製錬時に発生する副産物を加工した人工砂でMgO・SiO₂が主成分です。

弊社独自の技術で磨鉢処理を施し、粒形及び粒子表面を改善しています。鋳型骨材に必要な「高強度」・「低膨張性能」を有する製品です。

サングリーンは、シェル鋳型に最適です。油圧部品等複雑な形状の鋳型製造に効果を発揮します。



サングリーン

1 特長 独自の磨鉢技術と安定供給

独自の磨鉢技術により粒形の改善と粒子表面の清浄を実現しました。
また、独自の原料ソースを開発し安定供給をも可能としました。

2 特長 低レジンで高強度・易崩壊性を実現

けい砂や角ばった形状をしているNEサンドと比較して、サングリーンは低いレジン量で高い鋳型強度が得られます。
また、注湯後の残留強度が低いので崩壊性にも優れています。

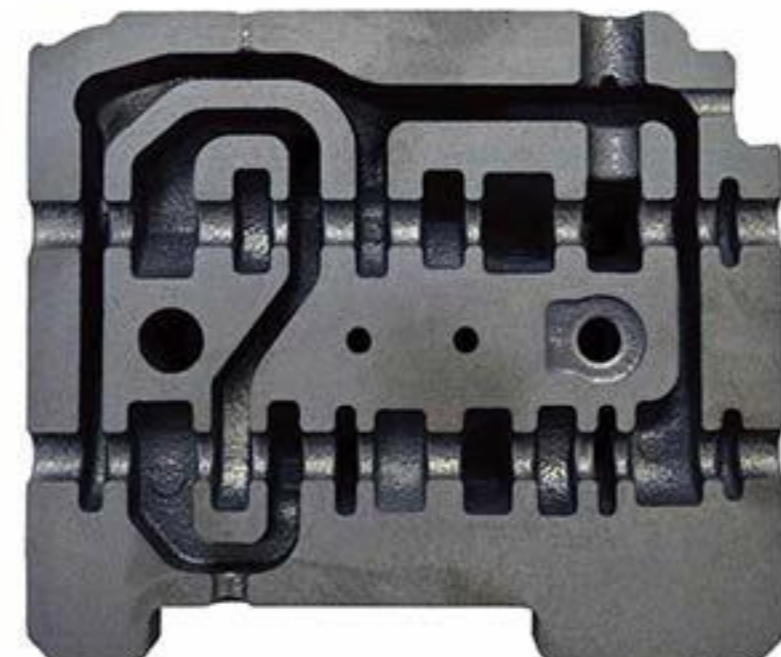
3 特長 熱膨張率が低く、鋳型の寸法精度が向上

熱膨張率が極めて低いため鋳型の割れや変形を防止することができ、寸法精度の高い鋳物製造が可能です。

適応例



油圧部品(鋳型)



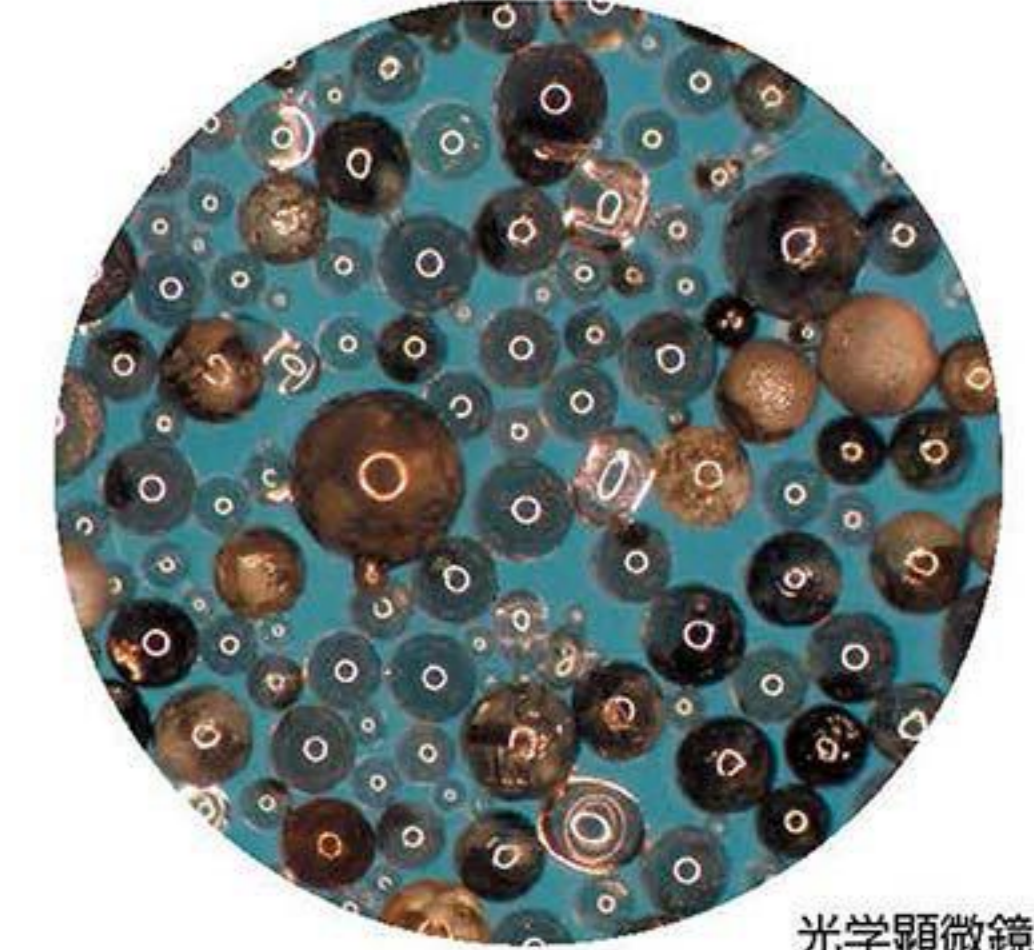
油圧部品(鋳物)

エスパール® アルミナ系球状骨材

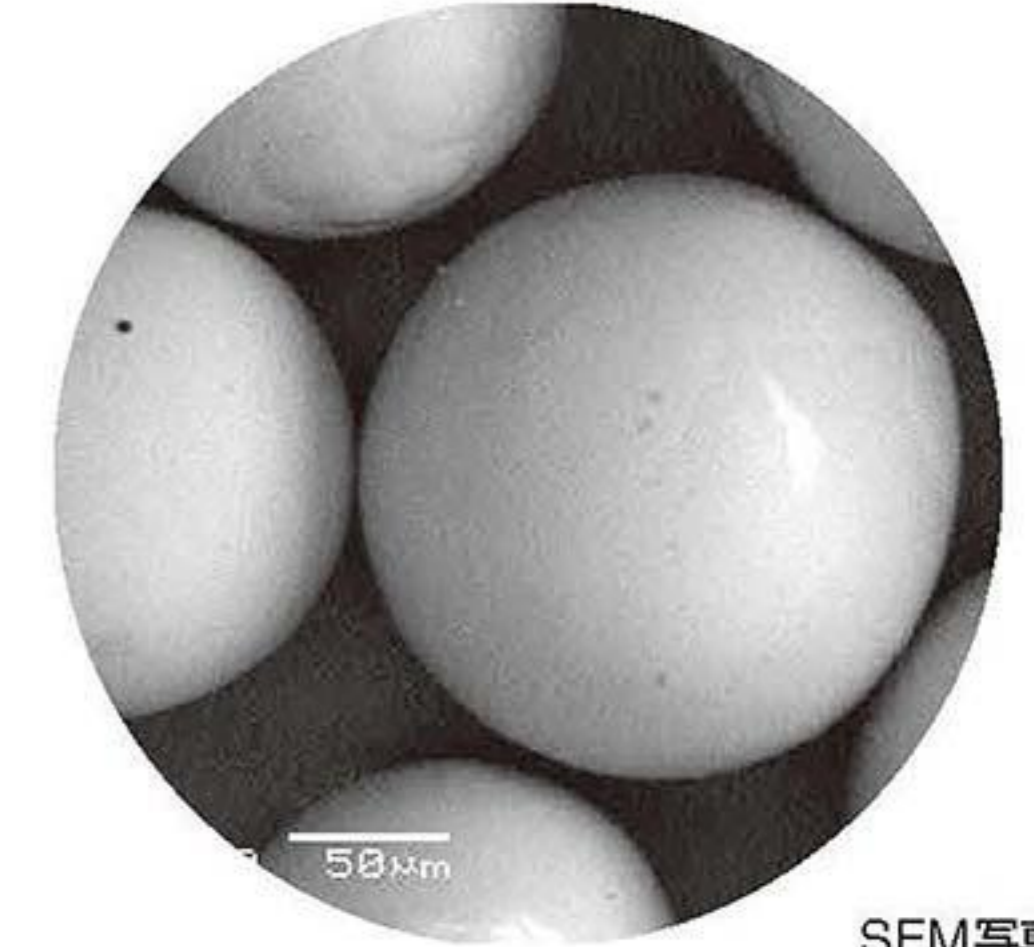
エスパールは、アルミナ系の球状低膨張骨材です。

アルミナ原料を熔融させた後に球状化処理を行っているため、粒子が丸くしかも平滑で緻密な表面形状を有しています。また、多くの優れた特長を兼ね備えており、鋳型用骨材として大物・小物を問わず鋳鋼、鋳鉄、銅合金、アルミニウム合金などのあらゆる材質に適用可能です。特許3878496号

第33回発明大賞
「発明大賞日本発明振興協会会長賞」受賞
受賞タイトル：鋳型用砂及びその製造方法



光学顕微鏡写真



SEM写真

1 特長 粒形が丸い
真球に近い形状を有するため、砂の流動性が良く鋳型の充填性及び強度が向上し、樹脂添加量の低減によるガス欠陥の防止効果、鋳肌粗さの改善及び焼付き防止に寄与します。

2 特長 粒子表面がち密で凹凸が少なく平滑である
熔融させて球状化処理を行っているため、平滑で緻密な表面形状を有し、注湯後の鋳型(特に中子)の崩壊性改善と砂の再生(粘結剤の剥離)が容易になる利点があります。

3 特長 熱膨張率が低い
低膨張特性により、膨張に起因するベインング、焼付き、中子折れ、変形などの欠陥防止に効果を発揮します。

4 特長 耐破碎性に優れる
耐破碎性に優れた特性は、再生使用時の歩留りの向上(廃棄物の低減)と作業環境改善に貢献します。

5 特長 熱伝導率が高い
熱伝導率が高く熱吸収能力も大きいので、ジルコン砂やクロマイト砂の代替として使用可能です。これは従来の人工砂にはない新たな特性です。

6 特長 崩壊性に優れる
残留強度が低く崩壊性に優れるため、残砂が少なく砂落しが容易になる利点があります。

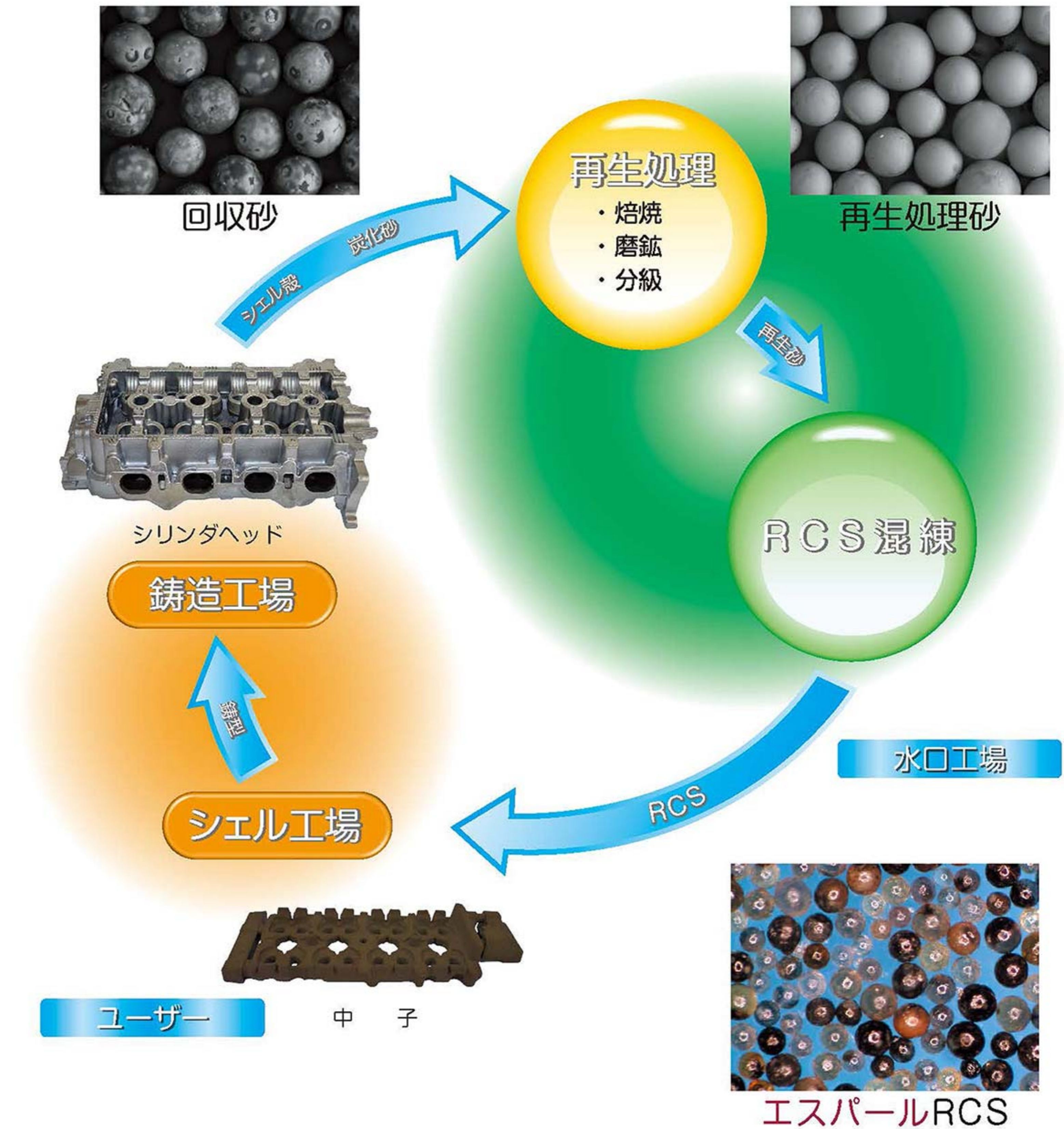
7 特長 耐火度が高い
ジルコン砂やクロマイト砂に近い耐火度(SK >37、>2098K)を有しています。

水口工場

水口工場は、日本初の球状人工砂RCS専用のリサイクル工場として、2007年にスタートしました。特に自動車用のアルミ鋳物製品(エンジンのシリンダヘッド等)を製造する際には、水穴等の空洞部分を形成する複雑な形状をしたシェル鋳型を使用しますが、これらの鋳型には様々な鋳造欠陥の抑制のために、球状人工砂のRCSが最適です。弊社では、2006年からこの球状人工砂の硬く摩耗しにくい点に着目し、極めて再生歩留まりが高く廃棄物がほとんど発生しない人工砂リサイクルシステムの開発に取り組み、そのシステムを確立しました。当工場では、主にアルミ鋳造工場で発生した使用後の球状人工砂を焙焼および磨鉢して再生した、環境にやさしい球状人工砂RCSを製造しています。



人工砂リサイクルシステム



鶴町工場

港に隣接した鶴町工場は、国内外の良質な資源の特色を生かした商品づくりに努め、幅広いニーズに対応しています。また、砂資源の加工工場として、さまざまな業界に特長のある製品を提供しています。



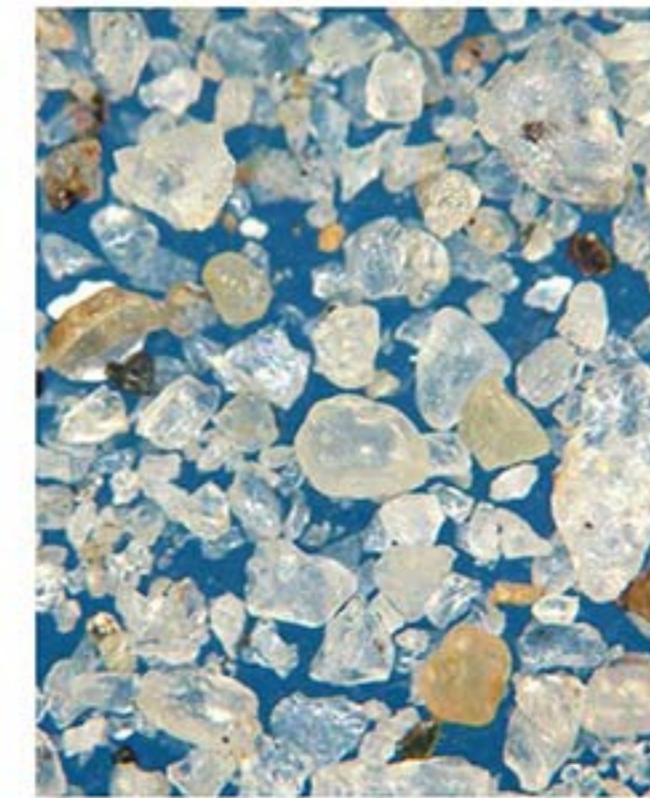
M4



M5



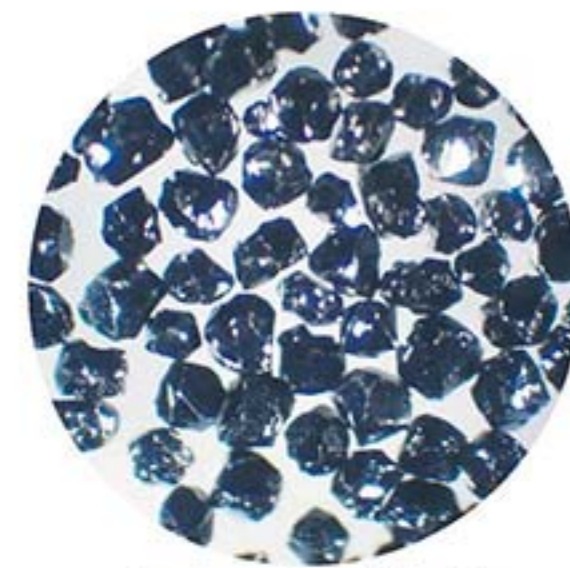
T5



T6

東浜工場

フラン砂の再生処理を行うとともに、けい砂・RCS・クロマイトサンド等豊富なバリエーションを在庫しております。阪神圏のお客様の喫緊の注文にも対応いたします。また、鋳物砂再生設備、プラスト試験設備等各種試験設備を設置しています。確かなデータに裏付けされた製品をお届けいたします。



クロマイトサンド



明石工場

明石工場は、製鋼用スライディングノズルに使用される充填砂の生産工場です。大手鉄鋼メーカーの厳しい品質要求をクリアするために、独自のノウハウを持った専用設備にて厳しい管理の下、製造を行っています。



製鋼条件に合わせて、材料からオーダーメイドで設計・生産・供給します。また、取鍋への投入条件に合わせた3kgから10kgまでのポリ袋包装品を自動計量包装装置により、効率的に生産し、短納期にて納入いたします。



製鋼取鍋用スライディングノズルサンド

近年、製鋼技術の発展に伴い、取鍋スライディングノズルのストッパー砂も品質が高く、しかも品質の安定したものが求められる時代にあります。山川産業が開発した、スライディングノズルサンドは充填材として要求される諸条件をクリアしたハイクオリティ・ハイグレードな商品です。



シリカ系



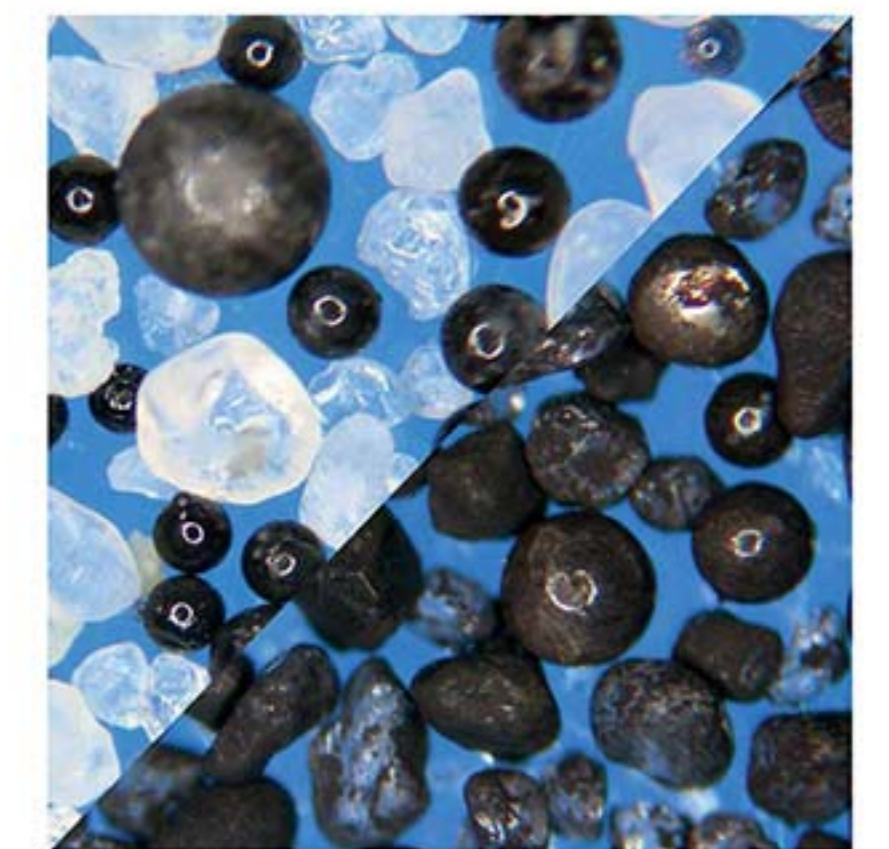
『シリカ系スライディングノズルサンド』は、特性の異なるシリカ砂を独自のノウハウにて配合した、高性能かつコストパフォーマンスに優れた充填砂です。粒度分布、化学成分(アルカリ分)を最適にコントロールすることで、安定した製品特性を備えています。2層充填の上砂としても最適です。

クロマイト系



『クロマイト系スライディングノズルサンド』は、JFEスチール株式会社との共同開発品です。厳選されたシリカ砂とクロマイト砂をブレンドした充填砂で、独自の製造技術などにより優れた骨材流動性、高耐火度、品質安定性を兼ね備えています。また、ユーザー毎に特性を最適に調整した『TMCS』シリーズも好評です。

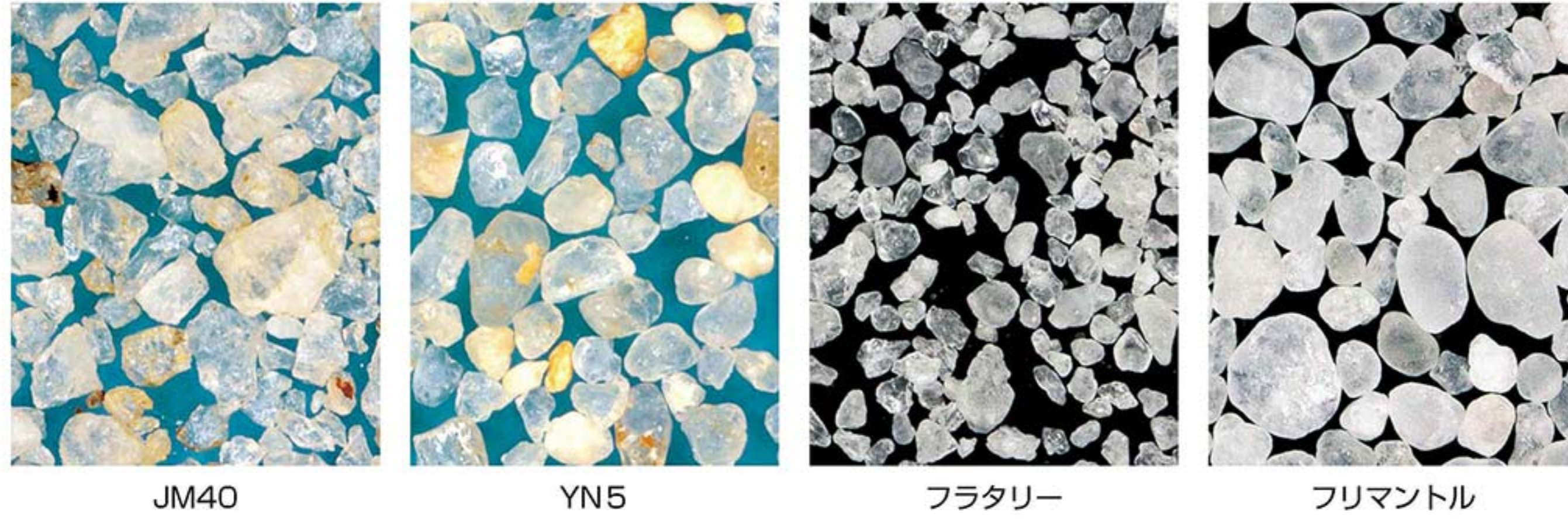
アルミナ系



アルミナ系スライディングノズルサンド、『ウェルオープン』シリーズは、低比重で優れた球形を有するアルミナ粒子を原料に採用した新しいタイプの充填砂です。クロマイト系に対してより高い流動性と低焼結性を兼ね備え、自然開孔率の向上はもちろん、低比重化による耐偏析性の改善、コスト低減効果にも注目が集まっています。

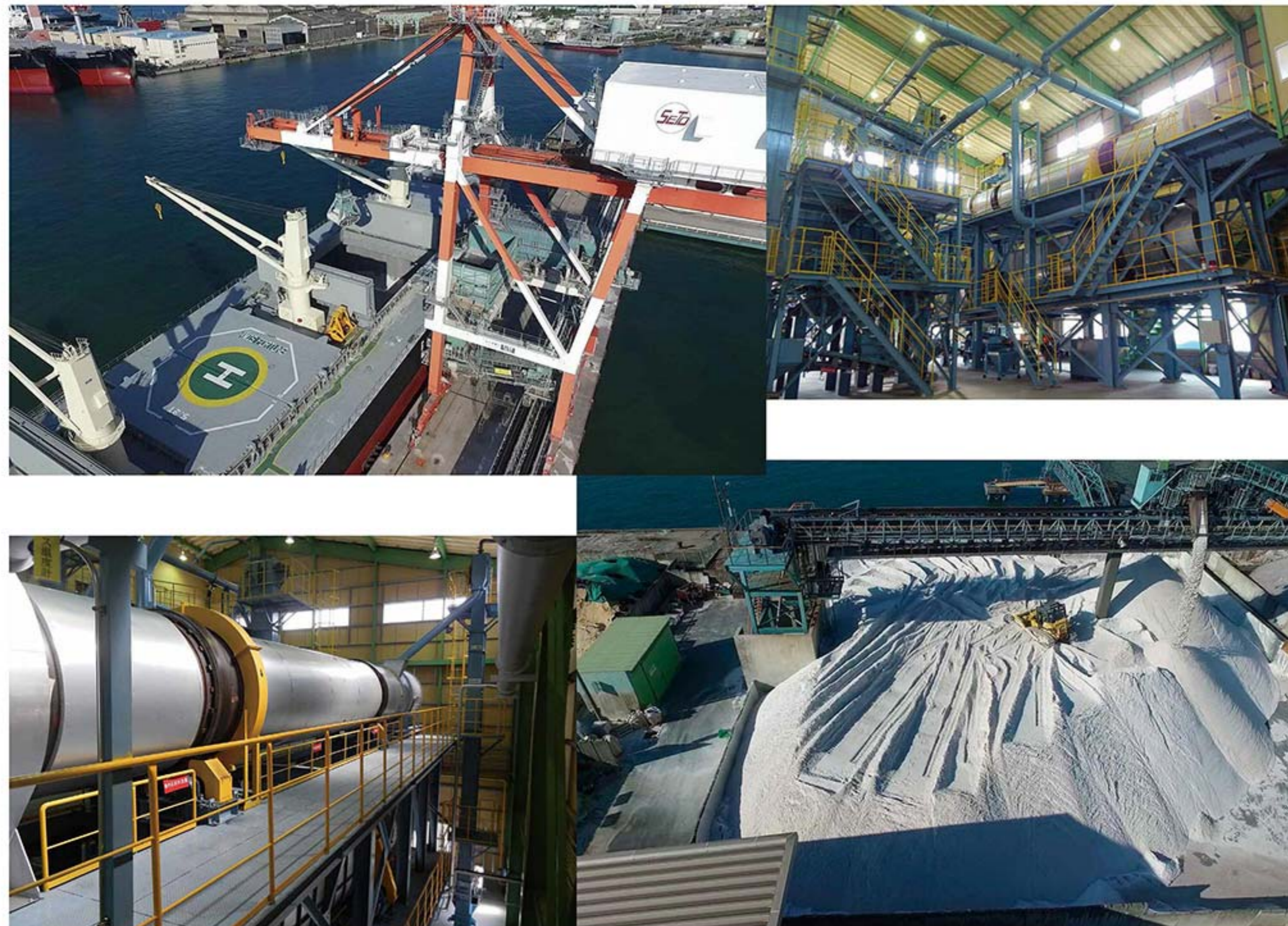
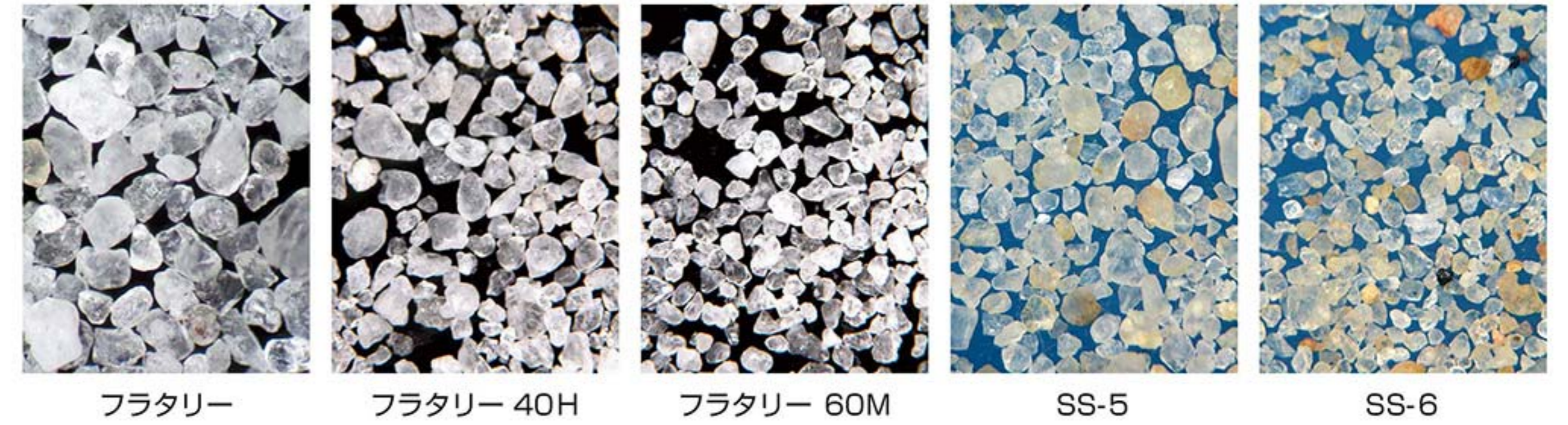
岡山工場

2014年4月に開設しました。
国内けい砂・輸入けい砂を原料とし、商品ラインナップが豊富です。
西日本地区への製品の供給をメインに、港湾を活用した内航船での販売にも対応しています。



滋賀工場

長年培ってきた自社のノウハウを生かした設備・機器を配し、厳しい管理のもと窯業、建材ならびに鑄造用原料として各種製品を提供しています。
とりわけ輸入砂を原料とした高純度けい砂は、ユーザー個々のご要望に沿った製品を供給しています。



島根工場

当工場は、日本海に面した島根県江津市に位置しており、1974年に建設しました。
 フランプロセスの普及とともに、高度な選鉱技術により低樹脂添加量で高強度を有し、再生効率の良いけい砂や、その他種々のプロセスに最適なけい砂を、主として山陰および中国地区の需要家に供給しています。



S5



SMK5



クリーンサンド



SA-6



非金属系ブラスト研削材
「ネオブラスト」

「ネオブラスト」は、掛津事業所・島根工場にて生産される非金属系ブラスト処理用研削材で、橋梁、タンク、船舶、鉄塔など鋼構造物のブラスト処理による塗装下地調整に使用されます。ネオブラストは、一般的なけい砂に比べて硬度が高いためブラスト作業時の粉じん発生量が少なく、また、じん肺の危険性が高い遊離けい酸分をほとんど含まないため作業環境に優れています。さらに研削材として求められる特性(高硬度、高比重、グリット形状など)を兼ね備えた汎用型研削材として広く利用されています。



ネオブラスト

特長

- ・ネオブラストはISO 11126-5：2018規定、JIS Z0312：2016規定のフェロニッケルスラグ相当品です。
- ・ブラスト処理用に適した硬度、グリット形状を有しています。
- ・けい砂に比べて比重が重く、研削性に優れています。
- ・ガーネットと比較して経済性に優れています。
- ・粉じんの発生が少なく、作業環境が良好です。
- ・遊離けい酸分が1%未満であるため、安全性に優れています。
- ・重金属等についても溶出試験を通じて安全性が確認されています。
- ・2工場生産体制で安定供給が可能です。



掛津事業所
島根工場



船舶



銚子大橋



阪神高速道路

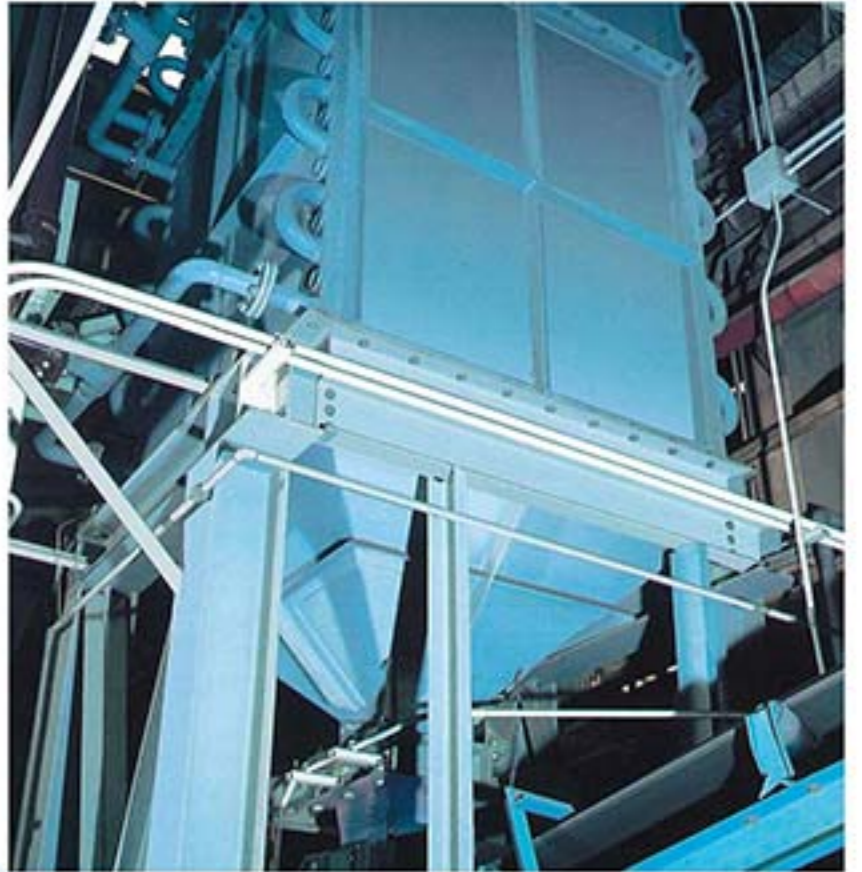
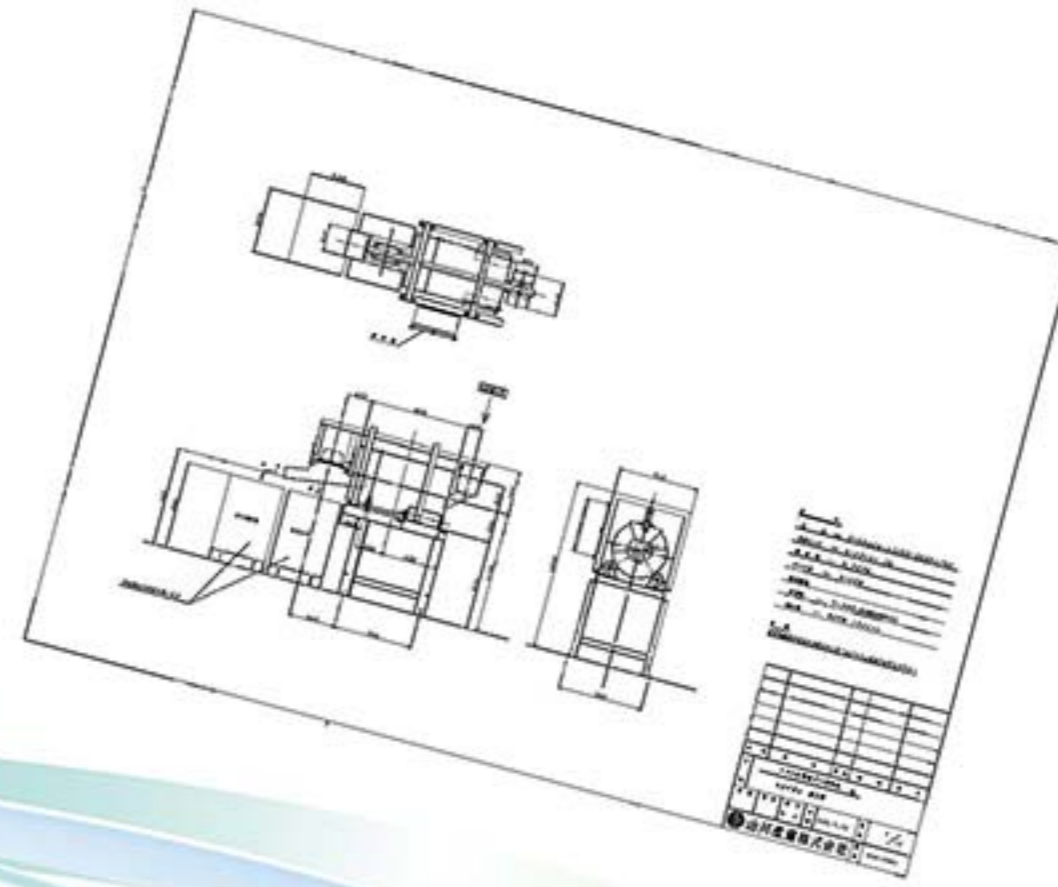


木曾川大橋

プラント課

プラント課ではけい砂加工技術を生かし、環境に配慮した鑄造設備の設計から据付・修理・保守まで、お客様のご要望にお応えします。

符号	改定理由	日付	担当	承認
NO.	ALTERATION	DATE	RESPONSIBLE	APPROVED BY
△				
△				



計 画

お客様のさまざまなニーズに応えた最適な設計

設 計

けい砂加工技術を生かした設計

保 守

導入後のメンテナンス

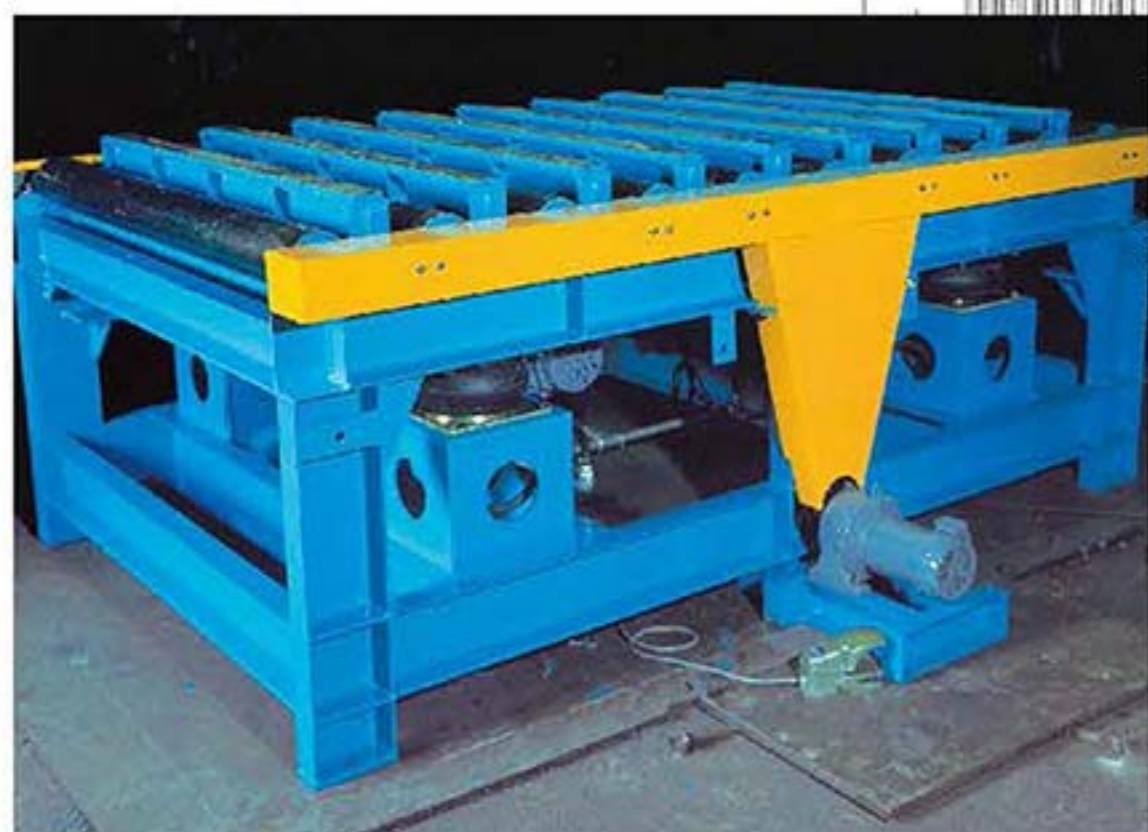
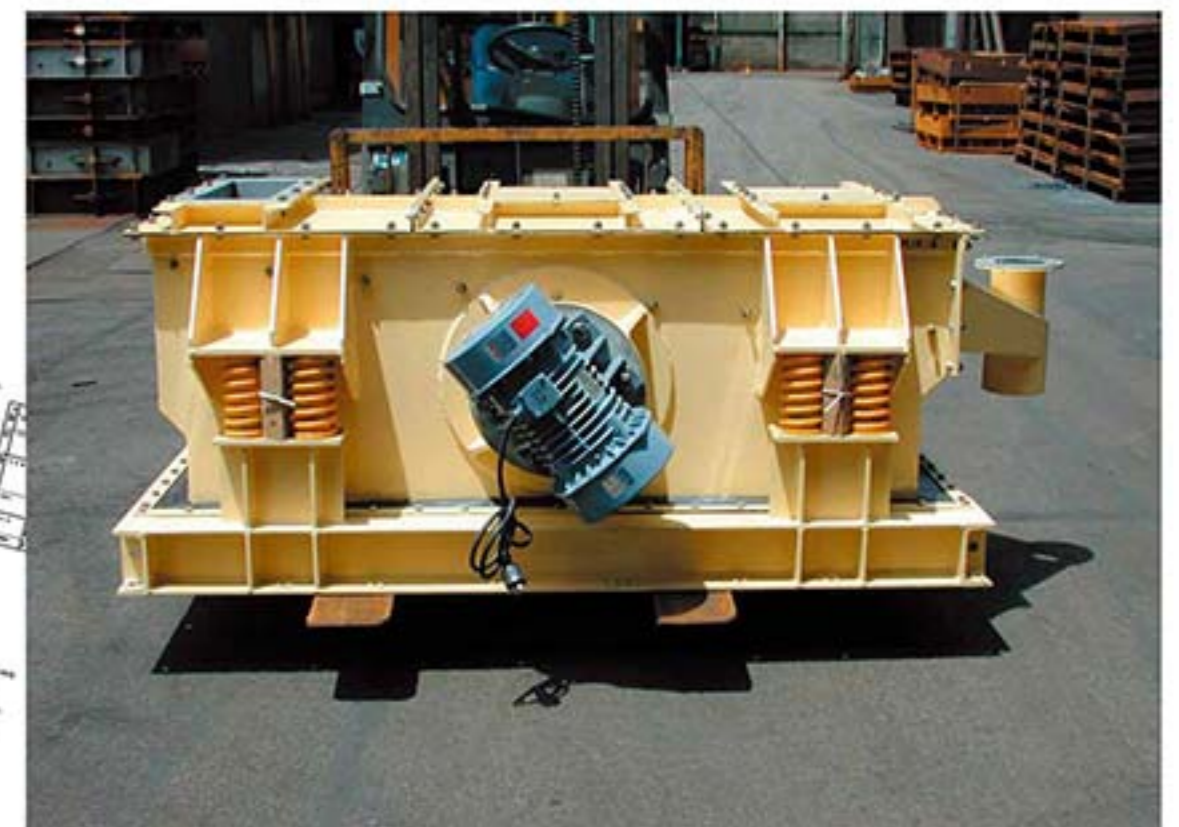
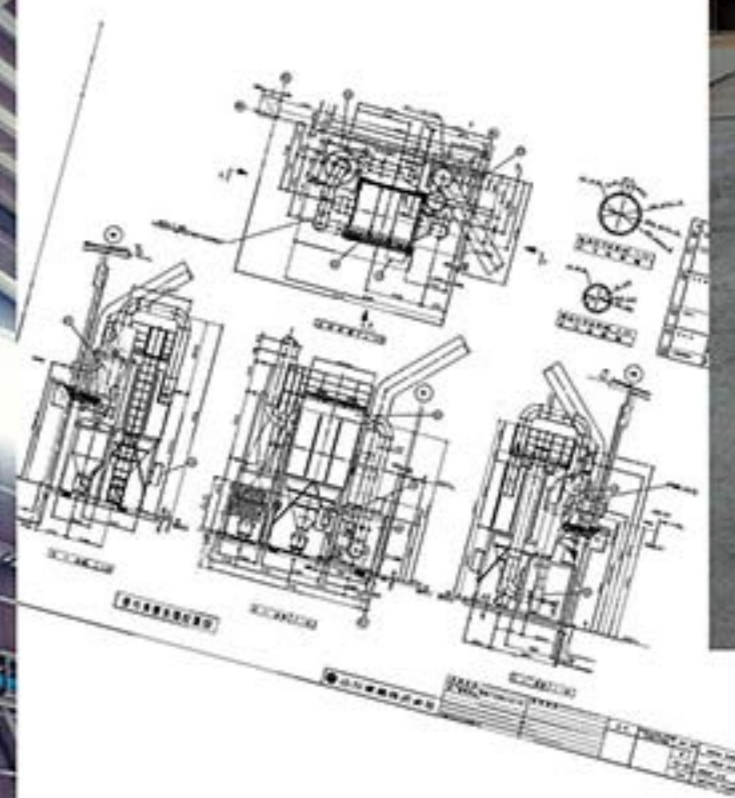
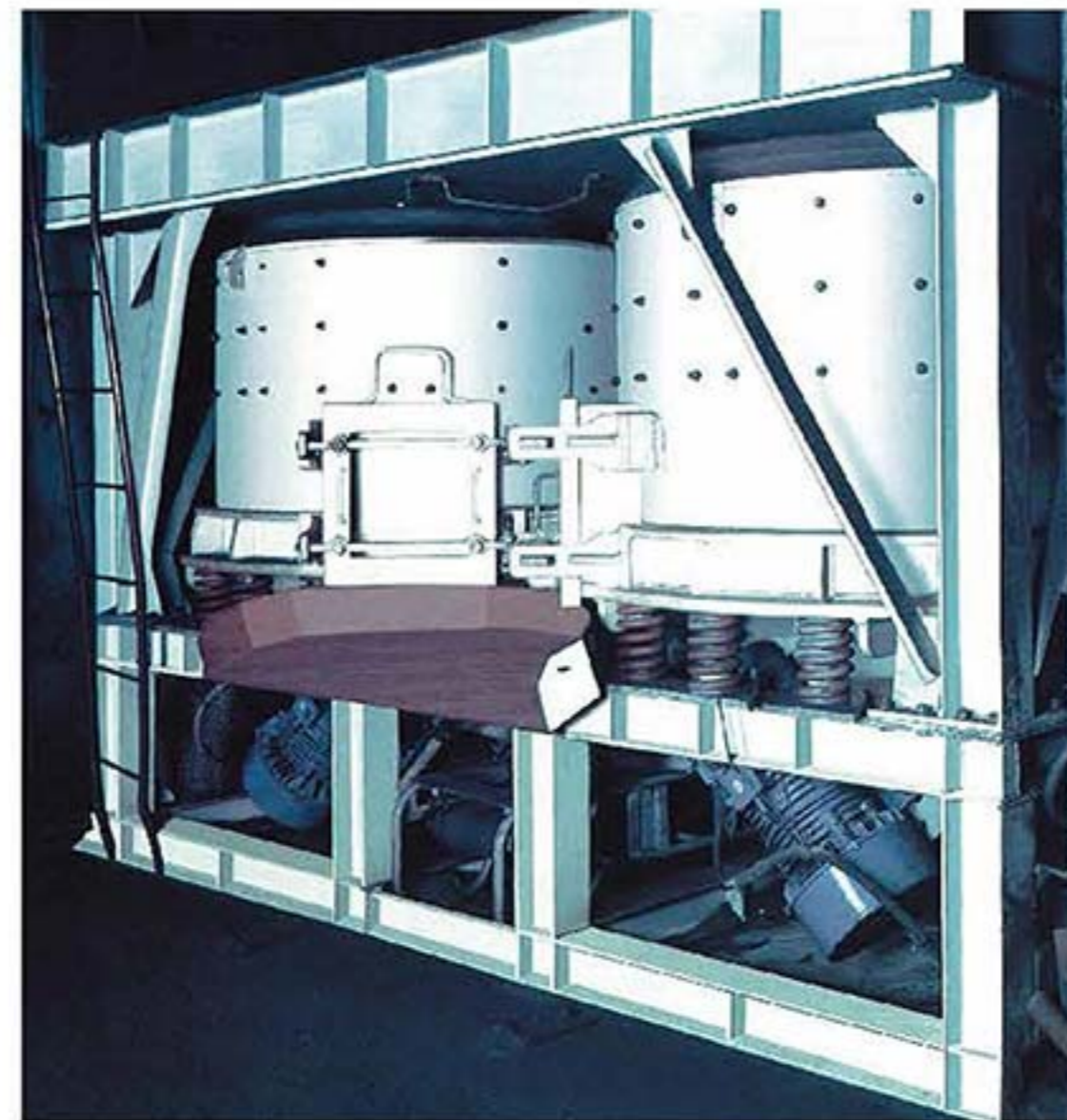
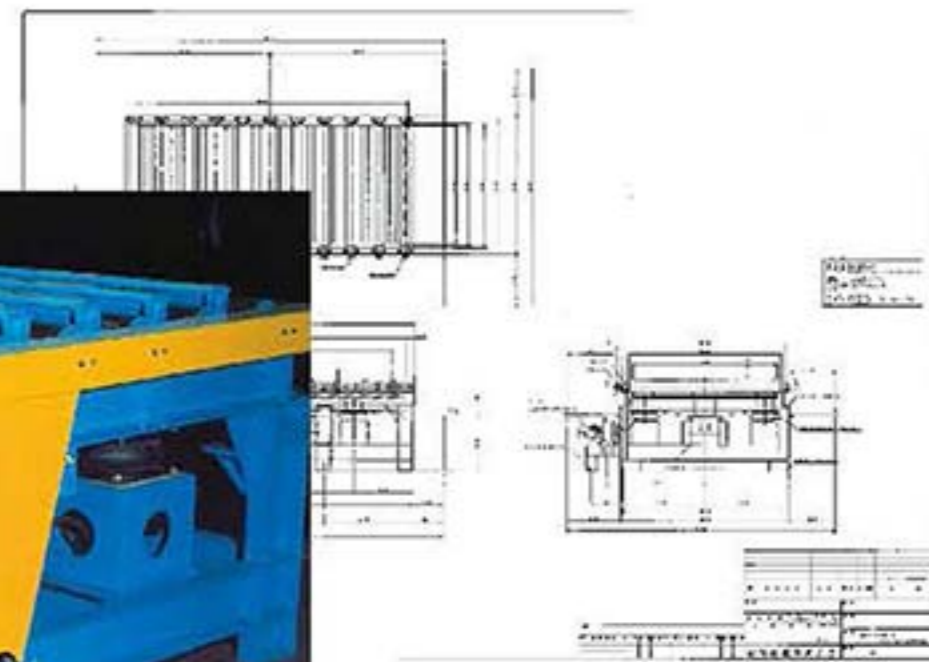
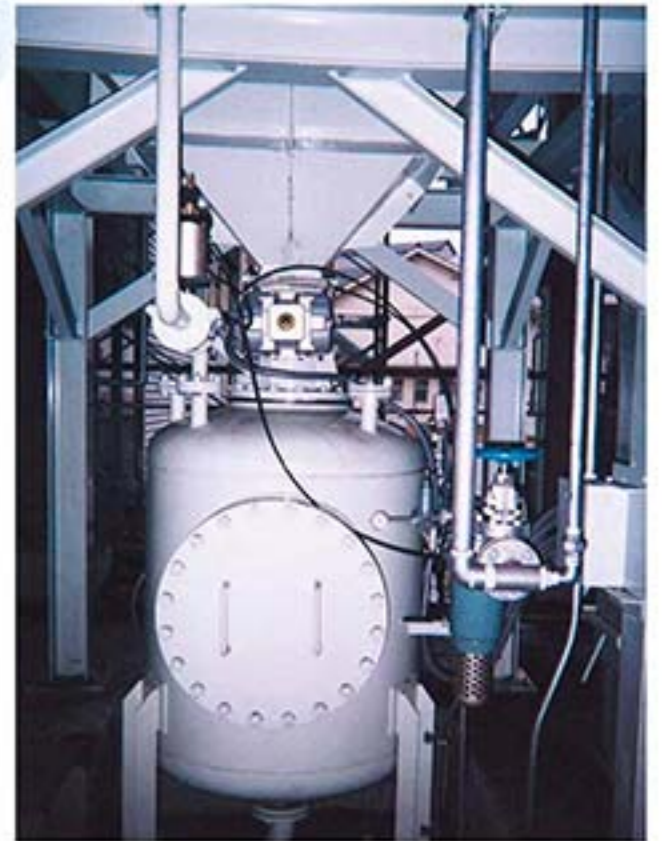
総合的に サポート

据 付

安全第一・納期厳守

製 作

徹底した工程・品質管理



品番	部品名称	材料	個数	仕上重量	備 考
PART NO.	NAME OF PARTS	MATERIAL	10分	kg	REMARKS
製 書 FILE No.		製 書 ORDER No.			
第三角法 JIS B 1302	日付 DATE 04.2.6	尺 寸 mm	1	形式 TYPE	納入先 CUSTOMER
承認 APPROVED BY	設計 DESIGNED BY	担当 RESPONSIBLE	製図 DRAWING	図 名 TITLE	
山川産業株式会社					図 番 DIM No.

先進のリサイクルシステムで地球の未来を見つめています。

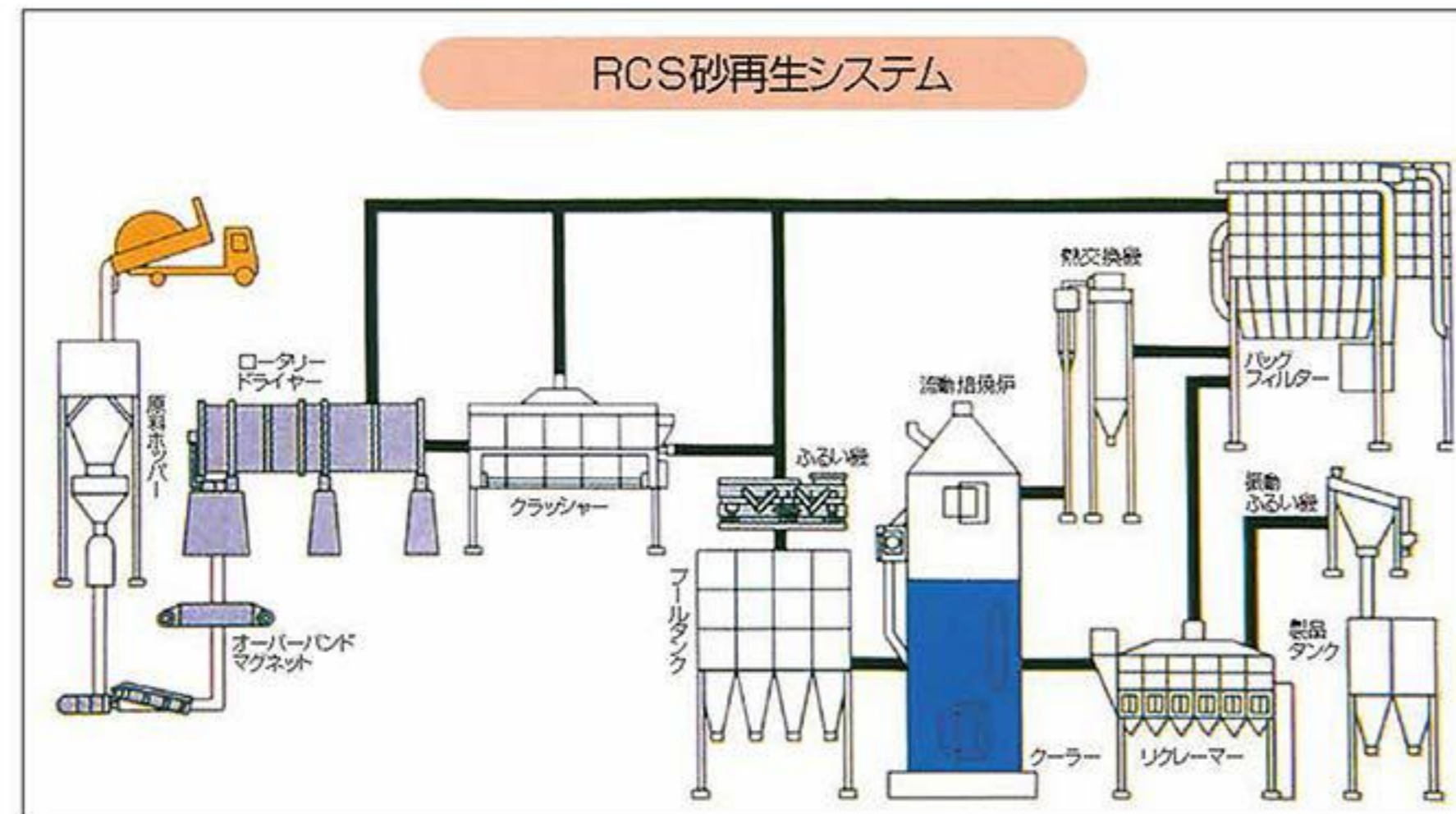
あらゆる資源には限りがあります。山川産業は、この限りある砂資源の有効利用とリサイクルのため、RCS砂再生プラントおよびFNB砂再生プラントを完成、また産業廃棄物中間処理業および産業廃棄物収集運搬業など関係ある許認可資格を取得し、産業廃棄物処理に取り組んでいます。これにより、再度、鋳物砂用として、またRCSへの加工処理および、セメント業界や路盤材など、さまざまに形を変えてあらゆる分野で活用されています。



より優れた特長を持つ砂によみがえらせます。

RCS砂再生システム

このシステムでは、まず引き取られた鋳造後の古砂を原料ホッパーに投入し、一定の比率で切り出します。次にマグネットで鉄片を除去した砂をドライヤーで乾燥し、クラッシャーで粉碎します。さらに残留鉄片や異物を除去し、流動焙焼炉で800℃の雰囲気中で約1時間焼成した後クーラーで冷やします。そして、最後にリクレーマーにより、よりクリーンな砂に仕上げます。

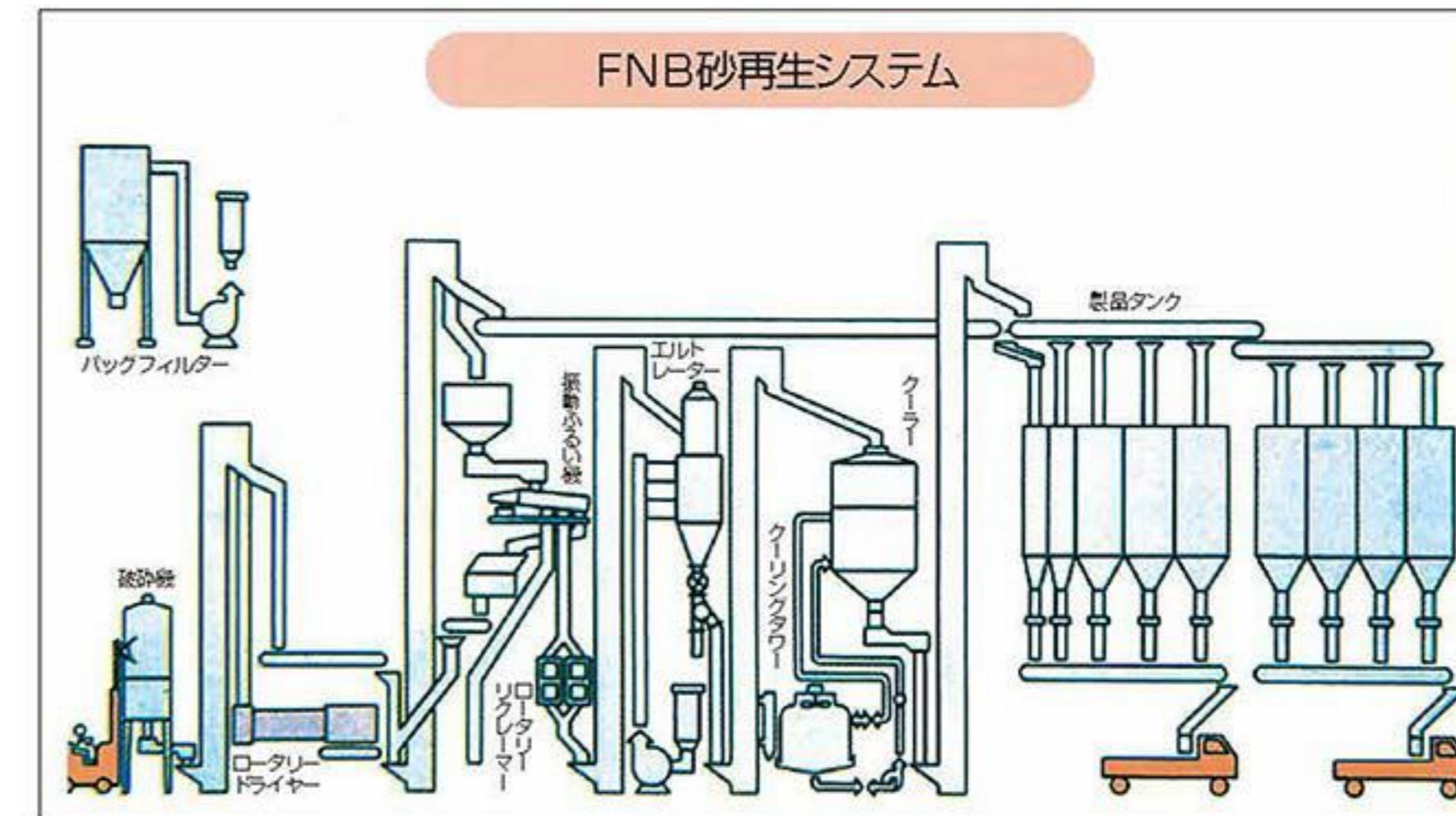


RCS砂再生システムでは、鋳物工場の悩みの種である鋳造後の古砂を引き取り、焙焼加工処理後にRCS骨材として再利用しています。

RCS砂再生プラント工場生まれ変わった再生砂は、新砂に比べて熱膨張率が低いという特長を有しています。



FNB砂再生システム



FNB砂再生プラント工場では、鋳造後の古砂を引き取り、フランプロセス用骨材としてより良い状態にリサイクルした後、需要家にお届けしています。

このフラン再生砂は、新砂に比べて樹脂添加量が少なく、高い強度が得られるという特長を有しています。

●FNB砂再生システム

このシステムでは、鋳物工場から引き取った鋳造後の古砂を破碎し、マグネットセパレーターにより鉄片や釘などの異物を除いた後、振動ふるい機にかけ、上下をカットしたものがロータリーリクレーマーにより磨鉱されます。この工程で残留樹脂や塗型剤などの炭化物が除去されますが、さらにエルトレーターにより砂粒表面に磨きをかけながら微粉を除去したものがサンドクーラーを経て製品タンクに貯蔵されます。

〈産業廃棄物に対する取り組み〉

当社は、兵庫県(第2809-006279号)、京都府(第2600006279号、第26200006279号)など2府7県における産業廃棄物収集運搬業および同中間処理業の許認可資格を取得しています。

〔再生事業所〕

- 掛津事業所
〒629-3112 京都府京丹後市網野町掛津630
- 東浜工場
〒660-0844 兵庫県尼崎市東浜町4-3

～砂を見つめて、地球に優しく～

世の中を取り巻く技術革新は目まぐるしく、砂の世界でもそのニーズは多様化しています。山川産業はより高度な技術力で対応できるよう、日々研鑽を続けています。

山川産業は、けい砂メーカーとしてスタートしました。

良質で豊富な鉱物資源をもとに、より高度な砂づくりを目指して、浮遊選鉱技術、湿式・乾式磨鉱技術および分級技術など独自の製造ノウハウを確立しています。また、海外の優れた資源も有効に活用し、幅広い業界に提供し、喜ばれています。

山川産業は、砂のスペシャリストとして、多様化するニーズに対応した砂づくりと自然環境との共生も視野に入れた取り組みを行っています。

山川産業は、鑄造業界において長年の経験と技術の蓄積を活かし『精度の高い鑄物づくり』をトータルでお手伝いしています。また、各種鑄型材料の製造および販売をはじめとして、ライン砂の管理に必要な各種依頼分析、SEM-EDSを駆使した不良解析などの技術サポート、生産性向上や合理化のための鑄造設備・機器の設計施工など、高精度な鑄造品の完成にいたるまでのフォローの姿勢が数多くのユーザーから高い評価を受けています。

技術部門を担う技術・開発部は、新製品や新技術への開発に積極的に取り組んでいます。その一例が、鑄型用人工砂の開発です。従来の鑄物砂に変わる新しい鑄物砂として開発された低膨張シリーズ(NEサンド、エスパール、サングリーン)は、けい砂に比べて低膨張であるため、高品質で高精度な鑄物づくりに貢献します。また再生時に破碎されにくく、リサイクル性に優れていることや、じん肺の危険性が高い遊離けい酸を含まないことから、廃棄物低減と作業環境の改善に寄与します。



分析走査型電子顕微鏡



熱分析装置



デジタルマイクロスコープ

山川産業は、様々な業界の技術開発にも積極的に取り組んでいます。製鋼取鋼用『スライディングノズルサンド』は、独自の技術開発と製造ノウハウ、さらにはきめ細かなユーザーサポートにより、大手鉄鋼メーカーを中心として、幅広い信頼をいただいております。新たに開発されたウェルオープンシリーズは球状アルミナ原料の採用により、従来製品の課題であった偏析の抑制や焼結性の低減、充填性・流動性の向上、低比重化による使用量削減などを実現。性能とコストの両面で、ユーザーのご期待にお応えします。

「ネオプラスト」は鋼構造物の塗装下地調整に使用される非金属系プラスト処理用研削材です。じん肺の危険性が高い遊離けい酸分を含まないことや、重金属の溶出についても安全性が確認されており、作業者を始め、環境に対して優しい研削材です。高効率なプラスト性能を発揮し、経済性にも優れていることから、新しいスタンダードな資材として、多数の採用実績があります。山川産業は今までの技術や知見をふんだんに活かし、これからも新しい分野に積極的にチャレンジしていきます。

山川産業は商品の提供のみに止まらず、専門分析装置、試験設備を充実させ、その結果をいち早くフィードバックできる体制を敷いています。また、多くの専門知識を持った技術スタッフがよりレベルの高い技術フォローができるよう、各種学会活動や顧客との技術交流を積極的に行い、日々研鑽しています。



ロボットシフター



蛍光X線分析装置



X線回折装置



砂再生試験設備(東浜工場)



プラスト試験



プラスト試験設備(東浜工場)

とき 時代はめぐり、夢は実績となり、 また新しい歴史を刻みます。

会社概要

社名	山川産業株式会社 YAMAKAWA SANGYO CO.,LTD.
設立	1944年5月
資本金	10,000,000円
代表者	代表取締役会長 山川 文子 代表取締役社長 金本 範彦
従業員数	180名
事業内容	①けい砂の採掘加工販売(製造用・建材用・ガラス用・製鉄用・スポーツレジャー用他) ②RCS(レジンコーテッドサンド)の製造販売 ③製造用機械設備の設計製作並びに販売 ④花王クエーカー(株)フラン樹脂の特約販売 ⑤シェル鑄型、フラン鑄型他の製造販売 ⑥低膨張骨材NEサンドの製造販売 ⑦低膨張骨材サングリーンの製造販売 ⑧球状低膨張骨材エスパールの販売 ⑨鑄物砂の再生処理 ⑩その他鑄造用材料の販売 ⑪製鋼取鍋用ノズルサンドの製造販売 ⑫クロマイトサンドの販売 ⑬非金属系プラスチック研削材ネオプラスチックの製造販売 ⑭その他緑化、スポーツレジャー用材料の販売 ⑮農作物の生産及び販売業 ⑯機械器具設置工事業 ⑰中古機械設備の販売業
営業部署	大阪営業所 広島営業所 名古屋営業所 出雲営業所 滋賀営業所 関東営業所 岡山営業所 海外事業部 兵庫営業所

事業所・工場・関連会社

- 管理センター
〒660-0805
兵庫県尼崎市西長洲町1丁目3-27
☎06(4868)1560
- 技術・開発部
〒660-0805
兵庫県尼崎市西長洲町1丁目3-27
☎06(4868)1562
- 掛津事業所
〒629-3112
京都府京丹後市網野町掛津630
☎0772(72)1885
- 水口工場
〒528-0061
滋賀県甲賀市水口町笹が丘1-7
☎0748(65)5202
- 鶴町工場
〒660-0092
兵庫県尼崎市鶴町7-7
☎06(6419)2171
- 東浜工場
〒660-0844
兵庫県尼崎市東浜町4-3
- 島根工場
〒699-2841
島根県江津市後地町3348-58
☎0855(55)0053
- 明石工場
〒674-0093
兵庫県明石市二見町南二見13-7
☎078(941)2511
- 滋賀工場
〒529-0701
滋賀県長浜市西浅井町塩津浜176
☎0749(88)0306
- 岡山工場
〒711-0934
岡山県倉敷市児島塩生2767-24
☎086(470)3131

協力工場

- 出雲第一工場
〒693-0053
島根県出雲市高松町303
☎0853(28)2311
- 出雲第二工場
〒699-0615
島根県出雲市斐川町併11284
☎0853(72)0288

関連会社

- PT.YKS INDONESIA

沿革

- 1933年 1月 各種鑄物用けい砂及び粘土等の販売を目的として個人創業
- 1944年 5月 山川産業株式会社設立
- 1962年 6月 大阪営業所開設
- 1963年 4月 旭有機材工業(株)AVコーテッドサンドの特約販売開始
- 1966年 5月 掛津事業所、掛津工場建設
- 1968年 6月 岡山営業所開設
- 1970年 8月 広島営業所開設
- 1971年 5月 コーテッドサンド製造販売開始
- 1974年 3月 島根工場建設
- 1975年 6月 花王クエーカー(株)フラン樹脂の特約販売開始
- 1977年 1月 浮遊選別けい砂の製造販売開始
- 1977年 6月 東浜鑄物砂リサイクル工場建設
出雲営業所、名古屋営業所開設
- 1978年 6月 高砂営業所開設
- 1978年 10月 掛津事業所RCS再生設備建設
- 1978年 11月 滋賀営業所開設
- 1979年 9月 広島再生工場建設 (2015年9月閉鎖)
- 1979年 12月 東浜乾燥工場建設
- 1981年 5月 管理センター移転
- 1984年 4月 大浜クロマイトサンド工場建設
- 1986年 1月 NEサンドの生産・販売開始
- 1986年 11月 滋賀工場建設
- 1990年 2月 東京営業所開設
- 1990年 10月 高砂営業所に代わり、明石営業所開設
- 1991年 9月 鶴町工場建設
- 1992年 6月 ポーラストーン工場建設
- 1995年 10月 明石スライディングノズルサンド工場建設
- 1998年 4月 千葉出張所袖ヶ浦ヤード開設
- 1998年 5月 明石営業所を大阪営業所に統合
- 1999年 5月 球状低膨張骨材サンパール生産・販売開始
- 2001年 10月 掛津事業所 ISO14001取得
- 2002年 3月 尼崎市西長洲町へ新社屋移転
管理センター、技術部(試験研究施設を含む)と近畿エリア販売部門を統合
- 2002年 8月 東浜乾燥事業を滋賀工場に統合
- 2002年 9月 大浜クロマイトサンド工場を閉鎖、東浜クロマイト工場を開設
- 2002年 12月 海外事業部開設
- 2003年 5月 千葉出張所、東京営業所を統合して関東営業所を開設
- 2004年 12月 島根工場にてNEサンド製造販売開始
- 2006年 3月 滋賀営業所を水口事業所内に移転
- 2007年 4月 兵庫営業所開設
- 2007年 10月 ISO14001 全社拡大取得
水口人工骨材リサイクル工場建設
- 2007年 12月 プラント事業室開設
- 2008年 1月 水口工場RCS設備建設
- 2008年 10月 ISO認証登録を辞退、自己宣言システムへ移行
- 2010年 9月 技術・開発室開設
- 2011年 10月 岡山営業所移転
- 2012年 4月 PT.YKS INDONESIA設立
- 2012年 12月 本社ISO14001 認証取得
- 2014年 1月 岡山工場建設
- 2014年 3月 岡山営業所、名古屋営業所移転
- 2015年 4月 岡山出張所開設 (2017年5月閉鎖)
- // 低膨張骨材サングリーン生産・販売開始
- 2017年 11月 広島営業所移転
- 2018年 10月 技術・開発部改称

主要取引先(五十音順)

(株)アーステクニカ アイシン高丘(株) (株)アキオカ 秋木製鋼(株) 旭通商(株) アサゴエ工業(株) 旭電気製鋼(株) (株)浅田可鍛鑄鉄所 旭有機材(株) (株)アラキ イーグルハイキャスト(株) 泉鑄造(株) 井上鑄工(株) (株)今西製作所 石見日東(株) 宇部サンド工業(株) (株)宇部スチール (株)エクセディ (株)エクセディ鑄造 NTN鑄造(株) エンシュウ(株) オーエヌ工業(株) オーエム金属工業(株) OKKテクノ(株) 大阪金属(株) 大阪高級鑄造鉄工(株) 大阪製鐵(株) 大塚刷毛製造(株) (株)岡田シェル製作所 花王クエーカー(株) 景山産業(有) (株)カシワバ・コーポレーション 家庭化学工業(株) 金森藤平商事(株) (株)亀山鑄造所 川口内燃機鑄造(株) 川崎重工業(株) (株)川西水道機器 (株)北川鉄工所 (株)キッツ (株)木村鑄造所 (株)共和鑄造所 (株)クスダ (株)クボタ 栗本コンクリート工業(株) (株)栗本鐵工所 黒崎播磨(株) ケイミュー(株) ケイミュービューセラ(株) 建装工業(株) 虹技(株) (株)神戸製鋼所 神戸鑄材(株) 黒龍産業(株) (株)小松製作所 コムターズ(株) 西戸興産(株) (株)堺ニチアス 阪部工業(株)	坂本重工(株) サクライ軽金属(株) 畿岐鑄造鉄工(株) 三栄工業(株) (株)サンエーシェル (株)シマキユウ ジャパンキャストリング(株) JFEスチール(株) JFERロックファイバー(株) (株)ジェイテクト 松栄金属(株) 新ケミカル商事(株) (株)シンコー 神鋼造機(株) 新東工業(株) 滲透工業姫路(株) 新東北メタル(株) 新報国製鉄(株) (株)スギキョウ 洲崎鑄工(株) 洲崎鑄鉄(株) 積水化学工業(株) 泉州敷物(株) (株)曾根鑄造所 (株)大同キャストインダストリアル ダイハツ工業(株) (株)ダイハツメタル 大平洋特殊鑄造(株) 太平洋セメント(株) ダイヤテックス(株) 大和重工(株) (株)チュウブ (株)ツチヨシアクティ (株)ツチヨシ産業 (株)ツチヨシ・マテック (株)ツラジマ (株)TYK 東亜パルペンエンジニアリング(株) 東京化学工業(株) (株)東興商会 東洋製鉄(株) (株)常盤鑄造所 (株)トクヤマエムテック (株)富田鑄工所 友鉄工業(株) 豊田通商(株) (株)西島製作所 (株)ナカキン ナカシマプロペラ(株) (株)中村塗装店 浪速工業(株) 日鋼テクノ(株) 日産自動車(株) 日産鑄造(株) 日鉄日新製鋼(株) 日東粉化商事(株) 日本海電化鑄造(株) 日本化成(株) 日本化成サービス(株)	日本銀砂(株) (株)日本製鋼所 日本製鉄(株) 日本鑄造(株) 日本鑄鉄管(株) 日本電気硝子(株) 日本ルツボ(株) (株)ノザワ 萩森興産(株) (株)パシフィックソーワ 阪神高速道路公団 阪神内燃機工業(株) パソパシフィックカッパー(株) (株)靄屋 日立化成テクノサービス(株) 日立金属(株) 日立造船(株) 兵庫パルペン工業(株) ヒラタ工業(株) 広島アルミニウム工業(株) 福辰合金(株) (株)古川シェル (株)豊運 北勢工業(株) (株)ホンダ マツダ(株) (株)マツパヤシ 松村産業(株) マテックエンジニアリング(株) 丸尾カルシウム(株) (株)マルタシェルサービス 三島工業(株) 三井造船(株) 三井ミナハイト・メタル(株) 三菱自動車工業(株) 三菱重工業(株) 三菱商事建材(株) 三菱製鋼室蘭特殊鋼(株) (有)南野テック (株)三好製作所 (株)メイチュウ DMG森精機(株) ヤマハ発動機(株) (株)山矢商会 ヤンマー(株) ヤンマーキャストテクノ(株) ユニチカトレーディング(株) (株)ヨーザイ産業 吉野石膏(株) ヨシウ工業(株) 米子製鋼(株) 三菱UFJ銀行 (株)渡部製鋼所
--	--	--

主要仕入先(五十音順)

旭有機材(株) 伊東公業(株) 大阪ジルコン工業(株) 大島耐火産業(株) 大道塚頭(株) 岡崎鑄造物(株) 小倉サンダイン(株) 花王クエーカー(株) (株)上組 川重商事(株) (株)キャトワ 共英産業(株) 京丹合同運輸(株) 喜楽鋳業(株) (有)日下レアメタル研究所 西戸興産(株) 山陰産業(有) 三栄工業(株) (株)三栄シリカ 三宮オイル(株) 瀬戸塚頭(株) ソーダニッカ(株) 大正鉄工(株)	大平洋金属(株) 敦賀海陸運輸(株) (株)東興商会 (株)トウチュウ 日邦産業(株) 日本アルコール販売(株) 日本シリカ工業(株) 日本鑄造(株) 日本通運(株) 日本冶金工業(株) (株)パシフィックソーワ (株)原商店 (株)靄屋 日立化成(株) (有)フォセコジャパンリミテッド ブリヂストンタイヤ(株) (株)ホーレゾン (株)丸一礦業所 (株)丸豊鑄材製作所 三菱商事建材(株) 宮津海陸運輸(株) 明和化学工業(株)
--	---

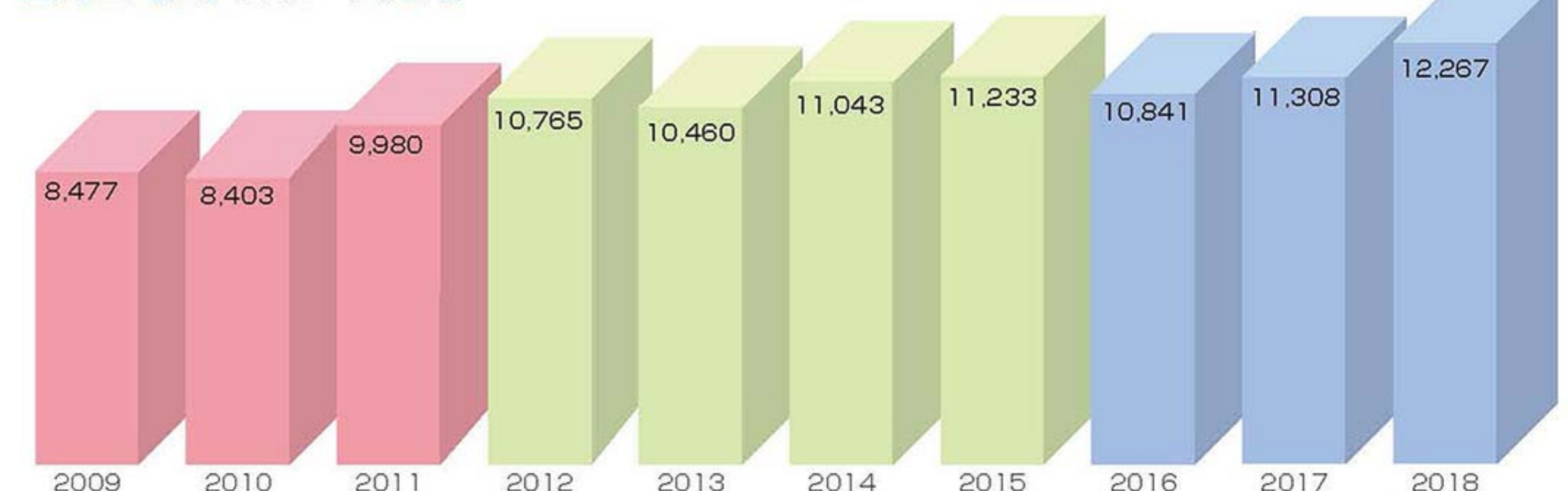
海外取引先

旭有機材樹脂(南通)有限公司 PT.KUSANO INDONESIA 上海花王化学有限公司 (株)東南 長院産業(株) 南野金属材料(蘇州)有限公司	PT. YANMAR INDONESIA WOORI Co.Ltd 金鑄鑄造材料有限公司 金晶砂砂股分有限公司 金隆化学工業股分有限公司 杭州偉景貿易有限公司
---	--

主要取引銀行(五十音順)

淡路信用金庫 紀陽銀行 山陰合同銀行 滋賀銀行 商工組合中央金庫 南都銀行 日本政策金融公庫 三井住友銀行 三菱UFJ銀行 みなと銀行	岩屋支店 江坂支店 尼崎支店 梅田支店 神戸支店 尼崎支店 神戸支店 尼崎支店 尼崎支店 尼崎支店
--	--

■売上高推移(単位:百万円)





お問い合わせは

管理センター

〒660-0805
兵庫県尼崎市西長洲町1丁目3-27
TEL:06(4868)1560 FAX:06(4868)1561

大阪営業所

〒660-0805
兵庫県尼崎市西長洲町1丁目3-27
TEL:06(4868)1566 FAX:06(4868)1567

兵庫営業所

〒674-0093
兵庫県明石市二見町南二見13-7
TEL:078(941)0161 FAX:078(941)0164

名古屋営業所

〒465-0025
名古屋市名東区上社2丁目186 新東名ビル102
TEL:052(774)6666 FAX:052(776)6965

滋賀営業所

〒528-0061
滋賀県甲賀市水口町笹が丘1-7
TEL:0748(65)5200 FAX:0748(65)5210

岡山営業所

〒711-0934
岡山県倉敷市児島塩生2767-24
TEL:086(470)3232 FAX:086(470)3233

<http://www.yks-net.co.jp>

広島営業所

〒731-0103
広島県広島市安佐南区緑井2丁目12-11 長栄ビル6階
TEL:082(876)2511 FAX:082(876)2522

出雲営業所

〒699-0615
島根県出雲市斐川町併川1284
TEL:0853(72)0288 FAX:0853(72)0328

関東営業所

〒273-0025
千葉県船橋市印内町595-1 NST第2ビル2F
TEL:047(495)5600 FAX:047(495)5771

海外事業部

〒660-0805
兵庫県尼崎市西長洲町1丁目3-27
TEL:06(4868)1583 FAX:06(4868)1556

プラント課

〒660-0805
兵庫県尼崎市西長洲町1丁目3-27
TEL:06(4868)1557 FAX:06(4868)1556

技術・開発部

〒660-0805
兵庫県尼崎市西長洲町1丁目3-27
TEL:06(4868)1562 FAX:06(4868)1563